


УТВЕРЖДАЮ:
И.о. министра лесного хозяйства
и пожарной безопасности
Забайкальского края

 В.В. Шрейдер
30 января 2026 год

Акт
лесопатологического обследования N 2026-8-30

лесных насаждений Верхне-Читинское (лесничество)
Забайкальского края (субъект Российской Федерации)

Способ лесопатологического обследования: 1. Визуальный ☐
2. Инструментальный ☒

Место проведения

Участковое лесничество	Урочище (дача)	Квартал	Выдел	Площадь выдела, га	Лесопатоло- гический выдел	Площадь лесопатологиче- ского выдела, га
Учебно-Опытное	-	27	10	16	10(1)	1,4

Лесопатологическое обследование проведено на общей площади 1,4 га.

Кадастровый номер участка: ____ - ____
(для участков, предоставленных в постоянное(бессрочное) пользование, аренду)

Документ о праве пользования:

(тип документа о праве пользования, дата, номер, вид разрешенного использования лесов)

2. Инструментальное (детальное) обследование лесных насаждений.

(раздел включается в акт, в случае проведения лесопатологического обследования инструментальным способом)

2.1. Лесничество Верхне-Читинское Участковое лесничество Учебно-Опытное
Урочище (дача) - Квартал 27 Выдел 10 Лесопатологический выдел 10(1)

Наличие ограничений или особенностей участка, влияющих на назначение СОМ:
существует угроза возникновения высокой пожарной опасности в лесах и возникновение
очагов вредных организмов.

(отметка о наличии ООПТ, ОЗУ, водоохраной зоны, радиоактивного загрязнения лесов, угрозы возникновения очагов вредных организмов или пожарной опасности в лесах).

2.2. Фактическая таксационная характеристика лесного насаждения
соответствует (не соответствует) таксационному описанию (нужное подчеркнуть).

Причины несоответствия: давность лесоустройства, 1992г, повреждение насаждения
лесными пожарами прошлых лет (ЛП №27/139 от 26.05.2024г).

Ведомость насаждений с выявленными несоответствиями таксационным описаниям
приведена в приложении 1 к Акту.

2.3. Состояние насаждений:

с нарушенной устойчивостью (средневзвешенная категория состояния $\geq 1,51 - \leq 4,50$) ☐

с утраченной устойчивостью (средневзвешенная категория состояния $\geq 4,51$) ☒

устойчивое (средневзвешенная категория состояния $< 1,50$) ☐

2.4. Причины ослабления, повреждения, средневзвешенная категория состояния
насаждения: устойчивый низовой пожар 1-3 летней давности средней интенсивности
(864). К ср.нас.=4,72.

2.4.1. Заселено (отработано) стволовыми вредителями:

Вид вредителя	Порода	Встречаемость заселенных деревьев, % от запаса породы	Встречаемость отработанных деревьев, % от запаса породы	Степень заселения лесного насаждения (слабая, средняя, сильная)
1	2	3	4	5
усач сосновый черный	С	-	72	-

2.4.2. Повреждено огнем:

[illegible]

2.4.3. Поражено болезнями:

Болезнь/возбудитель	Порода	Встречаемость, % от запаса насаждения	Степень поражения лесного насаждения (слабая, средняя, сильная)
1	2	3	4
-	-	-	-

2.5. Выборке подлежит 100 % деревьев (указывается общий % запаса деревьев, подлежащий рубке, от общего запаса насаждения),

В том числе:

без признаков ослабления _____ % (причины назначения _____);

ослабленных % (причины назначения _____);

сильно ослабленных _____ % (причины назначения _____);

усыхающих 28 % (причины назначения пункт 42 приказа Министерства природных ресурсов и экологии РФ от 09.11.2020 г. № 912 «Об утверждении Правил осуществления мероприятий по предупреждению распространения вредных организмов; обугленность древесины корневой шейки более $\frac{3}{4}$ окружности ствола);

свежего сухостоя %,

свежего ветровала ____ %;

свежего бурелома %;

старого сухостоя 72%;

старого ветровала %;

старого бурелома _____ %;

2.6. Полнота лесного насаждения после уборки деревьев, подлежащих рубке, составит 0.

Критическая полнота для данной категории лесных насаждений и преобладающей породы составляет 0,3.

ЗАКЛЮЧЕНИЕ к инструментальному обследованию участка.

С целью предотвращения негативных процессов, снижения ущерба от их воздействия, назначено:

По результатам ЛПО установлено, что фактическая таксационная характеристика не соответствует таксационному описанию. Причина несоответствия: давность лесоустройства, повреждение насаждения пожарами прошлых лет.

Средневзвешенная категория состояния насаждения – 4,72. Средневзвешенная категория состояния по породам: Сосна – 4,72.

Оценка биологической устойчивости насаждения – с утраченной устойчивостью.

Остаточная полнота насаждения после рубки снижается ниже минимальных значений, назначаем сплошную санитарную рубку.

Участковое лесничество	Урочище (дача)	Квартал	Выдел	Площадь выдела, га	Лесопатологический выдел	Площадь лесопатологического выдела, га	Вид мероприятия	Площадь мероприятия, га	Породы	Доля выбираемой древесины по запасу, %	Рекомендуемый срок проведения мероприятия
1	2	3	4	5	6	7	8	9	10	11	12
Учебно- Опытное	-	27	10	16	10(1)	1,4	ССР	1,4	С	100	09.09.2027г.

Ведомость временной пробной площади и абрис участка прилагаются (приложение 2 и 3 к Акту).

РЕКОМЕНДАЦИИ по проведению мероприятий, не относящихся к мероприятиям по предупреждению распространения вредных организмов. Меры лесовосстановления.

Дата проведения ЛПО 10.09.2025г.

Дата составления документа 30.09.2025г. (в редакции 26.012026 г.)

Исполнитель работ по проведению лесопатологического обследования:

Фамилия, имя и отчество (при наличии) Савватеев Сергей Васильевич

Организация: КГСАУ «Забайкаллесхоз»

Должность: Инженер



Подпись

Телефон: 8-996-314-3446

Ведомость участков леса с выявленными несоответствиями таксационным описаниям

Субъект Российской Федерации Забайкальский край Лесничество Верхне-Читинское Участковое лесничество Учебно-Опытное Урочище -

Год проведения лесоустройства	Номер квартала	Номер выдела	Площадь выдела, га	Целевое назначение лесов	Категория защитных лесов	ОЗУ	Источник данных	Номер лесопатологического выдела	Площадь лесопатологического выдела, га	Таксационная характеристика										Заложено пробных площадей		
										состав	порода	возраст, лет	средняя высота, м	средний диаметр, см	тип леса	полнота	бонитет	запас, куб. м/га	количество, шт.	Общая площадь, га		
1992	27	10	16	Эксплуатационные леса	-	-	ТО	х	10	11	10С		50	12	14	15	16	0,4	3	70	х	21
							Ф	10(1)	1,4	Погибшее насаждение 10С*	С	60*	15*	16*	-	0*	-	59*	-	-	1,4	

Условные обозначения:

ТО - таксационные описания, Ф - фактическая характеристика лесного насаждения, * - акт натурного обследования

Исполнитель работ по проведению лесопатологического обследования:

Фамилия, имя и отчество (при наличии) Савватеев Сергей Васильевич Подпись 

Результаты проведения лесопатологического обследования лесных насаждений за сентябрь 2025г.

Субъект Российской Федерации Забайкальский край Лесничество Верхне-Читинское

Участковое лесничество Учебно-Опытное Урочище (лесная дача) -

Номер квартала	Номер выдела	Площадь выдела, га	Целевое назначение лесов	Категория защитных лесов	ОЗУ	Номер лесопатологического	Площадь	Таксационная характеристика лесного насаждения									Число деревьев на временной пробной площади, шт.			Распределение деревьев по категориям состояния, % от запаса												Причина ослабления, повреждения	Подлежит рубке, % от запаса	ССР	1,4																																																																																																																																																																																																																																																																																																																																																																																																																																																																																																																																																																																																																																																																																																																																																																																																																																																																																																																																																																																																																																																																																																																																																																																																																																																																																						
								состав	порода	возраст	средняя высота, м	средний диаметр, см	тип леса	полнота	бонитет	запас, куб. м/га	Н	Р	Н	Р	Н	Р	Н	Р	Н	Р	Н	Р	Н	Р	Н					Р	Н	Р	Н	Р	Н	Р	Н	Р	Н	Р	Н	Р	Н	Р	Н	Р	Н	Р	Н	Р	Н	Р	Н	Р	Н	Р	Н	Р	Н	Р	Н	Р	Н	Р	Н	Р	Н	Р	Н	Р	Н	Р	Н	Р	Н	Р	Н	Р	Н	Р	Н	Р	Н	Р	Н	Р	Н	Р	Н	Р	Н	Р	Н	Р	Н	Р	Н	Р	Н	Р	Н	Р	Н	Р	Н	Р	Н	Р	Н	Р	Н	Р	Н	Р	Н	Р	Н	Р	Н	Р	Н	Р	Н	Р	Н	Р	Н	Р	Н	Р	Н	Р	Н	Р	Н	Р	Н	Р	Н	Р	Н	Р	Н	Р	Н	Р	Н	Р	Н	Р	Н	Р	Н	Р	Н	Р	Н	Р	Н	Р	Н	Р	Н	Р	Н	Р	Н	Р	Н	Р	Н	Р	Н	Р	Н	Р	Н	Р	Н	Р	Н	Р	Н	Р	Н	Р	Н	Р	Н	Р	Н	Р	Н	Р	Н	Р	Н	Р	Н	Р	Н	Р	Н	Р	Н	Р	Н	Р	Н	Р	Н	Р	Н	Р	Н	Р	Н	Р	Н	Р	Н	Р	Н	Р	Н	Р	Н	Р	Н	Р	Н	Р	Н	Р	Н	Р	Н	Р	Н	Р	Н	Р	Н	Р	Н	Р	Н	Р	Н	Р	Н	Р	Н	Р	Н	Р	Н	Р	Н	Р	Н	Р	Н	Р	Н	Р	Н	Р	Н	Р	Н	Р	Н	Р	Н	Р	Н	Р	Н	Р	Н	Р	Н	Р	Н	Р	Н	Р	Н	Р	Н	Р	Н	Р	Н	Р	Н	Р	Н	Р	Н	Р	Н	Р	Н	Р	Н	Р	Н	Р	Н	Р	Н	Р	Н	Р	Н	Р	Н	Р	Н	Р	Н	Р	Н	Р	Н	Р	Н	Р	Н	Р	Н	Р	Н	Р	Н	Р	Н	Р	Н	Р	Н	Р	Н	Р	Н	Р	Н	Р	Н	Р	Н	Р	Н	Р	Н	Р	Н	Р	Н	Р	Н	Р	Н	Р	Н	Р	Н	Р	Н	Р	Н	Р	Н	Р	Н	Р	Н	Р	Н	Р	Н	Р	Н	Р	Н	Р	Н	Р	Н	Р	Н	Р	Н	Р	Н	Р	Н	Р	Н	Р	Н	Р	Н	Р	Н	Р	Н	Р	Н	Р	Н	Р	Н	Р	Н	Р	Н	Р	Н	Р	Н	Р	Н	Р	Н	Р	Н	Р	Н	Р	Н	Р	Н	Р	Н	Р	Н	Р	Н	Р	Н	Р	Н	Р	Н	Р	Н	Р	Н	Р	Н	Р	Н	Р	Н	Р	Н	Р	Н	Р	Н	Р	Н	Р	Н	Р	Н	Р	Н	Р	Н	Р	Н	Р	Н	Р	Н	Р	Н	Р	Н	Р	Н	Р	Н	Р	Н	Р	Н	Р	Н	Р	Н	Р	Н	Р	Н	Р	Н	Р	Н	Р	Н	Р	Н	Р	Н	Р	Н	Р	Н	Р	Н	Р	Н	Р	Н	Р	Н	Р	Н	Р	Н	Р	Н	Р	Н	Р	Н	Р	Н	Р	Н	Р	Н	Р	Н	Р	Н	Р	Н	Р	Н	Р	Н	Р	Н	Р	Н	Р	Н	Р	Н	Р	Н	Р	Н	Р	Н	Р	Н	Р	Н	Р	Н	Р	Н	Р	Н	Р	Н	Р	Н	Р	Н	Р	Н	Р	Н	Р	Н	Р	Н	Р	Н	Р	Н	Р	Н	Р	Н	Р	Н	Р	Н	Р	Н	Р	Н	Р	Н	Р	Н	Р	Н	Р	Н	Р	Н	Р	Н	Р	Н	Р	Н	Р	Н	Р	Н	Р	Н	Р	Н	Р	Н	Р	Н	Р	Н	Р	Н	Р	Н	Р	Н	Р	Н	Р	Н	Р	Н	Р	Н	Р	Н	Р	Н	Р	Н	Р	Н	Р	Н	Р	Н	Р	Н	Р	Н	Р	Н	Р	Н	Р	Н	Р	Н	Р	Н	Р	Н	Р	Н	Р	Н	Р	Н	Р	Н	Р	Н	Р	Н	Р	Н	Р	Н	Р	Н	Р	Н	Р	Н	Р	Н	Р	Н	Р	Н	Р	Н	Р	Н	Р	Н	Р	Н	Р	Н	Р	Н	Р	Н	Р	Н	Р	Н	Р	Н	Р	Н	Р	Н	Р	Н	Р	Н	Р	Н	Р	Н	Р	Н	Р	Н	Р	Н	Р	Н	Р	Н	Р	Н	Р	Н	Р	Н	Р	Н	Р	Н	Р	Н	Р	Н	Р	Н	Р	Н	Р	Н	Р	Н	Р	Н	Р	Н	Р	Н	Р	Н	Р	Н	Р	Н	Р	Н	Р	Н	Р	Н	Р	Н	Р	Н	Р	Н	Р	Н	Р	Н	Р	Н	Р	Н	Р	Н	Р	Н	Р	Н	Р	Н	Р	Н	Р	Н	Р	Н	Р	Н	Р	Н	Р	Н	Р	Н	Р	Н	Р	Н	Р	Н	Р	Н	Р	Н	Р	Н	Р	Н	Р	Н	Р	Н	Р	Н	Р	Н	Р	Н	Р	Н	Р	Н	Р	Н	Р	Н	Р	Н	Р	Н	Р	Н	Р	Н	Р	Н	Р	Н	Р	Н	Р	Н	Р	Н	Р	Н	Р	Н	Р	Н	Р	Н	Р	Н	Р	Н	Р	Н	Р	Н	Р	Н	Р	Н	Р	Н	Р	Н	Р	Н	Р	Н	Р	Н	Р	Н	Р	Н	Р	Н	Р	Н	Р	Н	Р	Н	Р	Н	Р	Н	Р	Н	Р	Н	Р	Н	Р	Н	Р	Н	Р	Н	Р	Н	Р	Н	Р	Н	Р	Н	Р	Н	Р	Н	Р	Н	Р	Н	Р	Н	Р	Н	Р	Н	Р	Н	Р	Н	Р	Н	Р	Н	Р	Н	Р	Н	Р	Н	Р	Н	Р	Н	Р	Н	Р	Н	Р	Н	Р	Н	Р	Н	Р	Н	Р	Н	Р	Н	Р	Н	Р	Н	Р	Н	Р	Н	Р	Н	Р	Н	Р	Н	Р	Н	Р	Н	Р	Н	Р	Н	Р	Н	Р	Н	Р	Н	Р	Н	Р	Н	Р	Н	Р	Н	Р	Н	Р	Н	Р	Н	Р	Н	Р	Н	Р	Н	Р	Н	Р	Н	Р	Н	Р	Н	Р	Н	Р	Н	Р	Н	Р	Н	Р	Н	Р	Н	Р	Н	Р	Н	Р	Н	Р	Н	Р	Н	Р	Н	Р	Н	Р	Н	Р	Н	Р	Н	Р	Н	Р	Н	Р	Н	Р	Н	Р	Н	Р	Н	Р	Н	Р	Н	Р	Н	Р	Н	Р	Н	Р	Н	Р	Н	Р	Н	Р	Н	Р	Н	Р	Н	Р	Н	Р	Н	Р	Н	Р	Н	Р	Н	Р	Н	Р	Н	Р	Н	Р	Н	Р	Н	Р	Н	Р	Н	Р	Н	Р	Н	Р	Н	Р	Н	Р	Н	Р	Н	Р	Н	Р	Н	Р	Н	Р	Н	Р	Н	Р	Н	Р	Н	Р	Н	Р	Н	Р	Н	Р	Н	Р	Н	Р	Н	Р	Н	Р	Н	Р	Н	Р	Н	Р	Н	Р	Н	Р	Н	Р	Н	Р	Н	Р	Н	Р	Н	Р	Н	Р	Н	Р	Н	Р	Н	Р	Н	Р	Н	Р	Н	Р	Н	Р	Н	Р	Н	Р	Н	Р	Н	Р	Н	Р	Н	Р	Н	Р	Н	Р	Н	Р	Н	Р	Н	Р	Н	Р	Н	Р	Н	Р	Н	Р	Н	Р	Н	Р	Н	Р	Н	Р	Н	Р	Н	Р	Н	Р	Н	Р	Н	Р	Н	Р	Н	Р	Н	Р	Н	Р	Н	Р	Н	Р	Н

Условные обозначения: Н - деревья не подлежат рубке; Р - деревья подлежат рубке.

864* - устойчивый низовой пожар 1-3 летней давности средней интенсивности.

Исполнитель работ по проведению лесопатологического обследования:

Фамилия, имя и отчество (при наличии) Савватеев Сергей Васильевич Подпись _____ Дата составления документа 30.09.2025г.

ВРЕМЕННАЯ ПРОБНАЯ ПЛОЩАДЬ N 1

1.1. Субъект Российской Федерации Забайкальский край Лесничество Верхне-Читинское
Участковое лесничество Учебно-Опытное Урочище (дача) _____ - _____
Квартал 27 Выдел 10 Площадь выдела 16 га
Лесопатологический выдел 10(1) Площадь лесопатологического выдела 1,4 га

1.2. Метод перече́та:

сплошной, ленты пере́чета, круговые площадки постоянного радиуса,
реласкопические площадки (нужное подчеркнуть).

Количество лент/площадок - шт.

Размеры площадок (длина x ширина/радиус) -

Размер временной пробной площади: - га

1.3. Фактическая таксационная характеристика насаждения:

Состав Погибшее насаждение 10С*, возраст 60* лет; тип леса - полнота 0* Бонитет - запас на
га 59* м³, возобновление: отсутствует.

1.4. Номер очага вредных организмов _____

Тип очага вредных организмов: эпизодический, хронический (нужное подчеркнуть).

Фаза развития очага вредных организмов: начальная, нарастания численности, собственно
вспышка, кризис (нужное подчеркнуть).

1.5. Причина ослабления, повреждения насаждения и время: устойчивый низовой пожар 1-3
летней давности средней интенсивности (864).

Состояние насаждения: насаждение с утраченной устойчивостью.

Воздействие огня ослабило защитные функции корки дерева, что является хорошей предпосылкой
для интенсивного заселения вредителями.

Установлено поражение луба у корневой шейки различной степени. Поэтому у части деревьев в
течение следующего года возможно отмирание корней и гибели дерева.

Средневзвешенная категория состояния насаждения: Кср.нас.=4,72 (погибшее лесное
насаждение).

1.6. Назначенные мероприятия: сплошная санитарная рубка.

Примечание: деревья 4 категории состояния с наличием обугленности древесины корневой шейки не
менее $\frac{3}{4}$ окружности ствола, назначены в рубку, на основании пункта 42 приказа Министерства
природных ресурсов и экологии РФ от 09.11.2020 г. № 912, в насаждении заложена пробная площадь
с раскопкой корневой шейки у 101 дерева породы сосна.

Исполнитель работ по проведению лесопатологического обследования:

Фамилия, имя и отчество (при наличии) Савватеев Сергей Васильевич

Подпись _____

Дата составления документа 30.09.2025 г.

ВЕДОМОСТЬ ПЕРЕЧЕТА ДЕРЕВЬЕВ

(для сплошного, ленточного и перечета на круговых площадках постоянного радиуса)

Порода: Сосна средневзвешенная категория состояния 4,72

Ступе ни толщи ны, см	Количество деревьев по категориям состояния, шт.																Всего	
	1		2		3		4		5		5 (а, б, в)			5 (г, д, е)				
	Н	З	Н	З	Н	З	Н	З	Н	З	Н	З	О	Н	З	О	шт./м³	в том числе подлежит рубке, %
1	2	3	4	5	6	7	8	9	10	11	12	13	14	15	16	17	18	19
8							32									57	89/2,31	100
12							21									45	66/4,88	100
16							37									54	91/13,83	100
20							14									72	86/22,45	100
24							29									68	97/38,99	100
28																		
32																		
36																		
40																		
Итого, шт.							133									296	429	
Итого, м³							23,3 2									59,1 5	82,47	
Итого, % от запаса по породе							28									72		100

Причины назначения в рубку деревьев категорий состояния:

- 1 _____
- 2 _____
- 3 _____

4 пункт 42 приказа Министерства природных ресурсов и экологии РФ от 09.11.2020 г. № 912 «Об утверждении Правил осуществления мероприятий по предупреждению распространения вредных организмов».

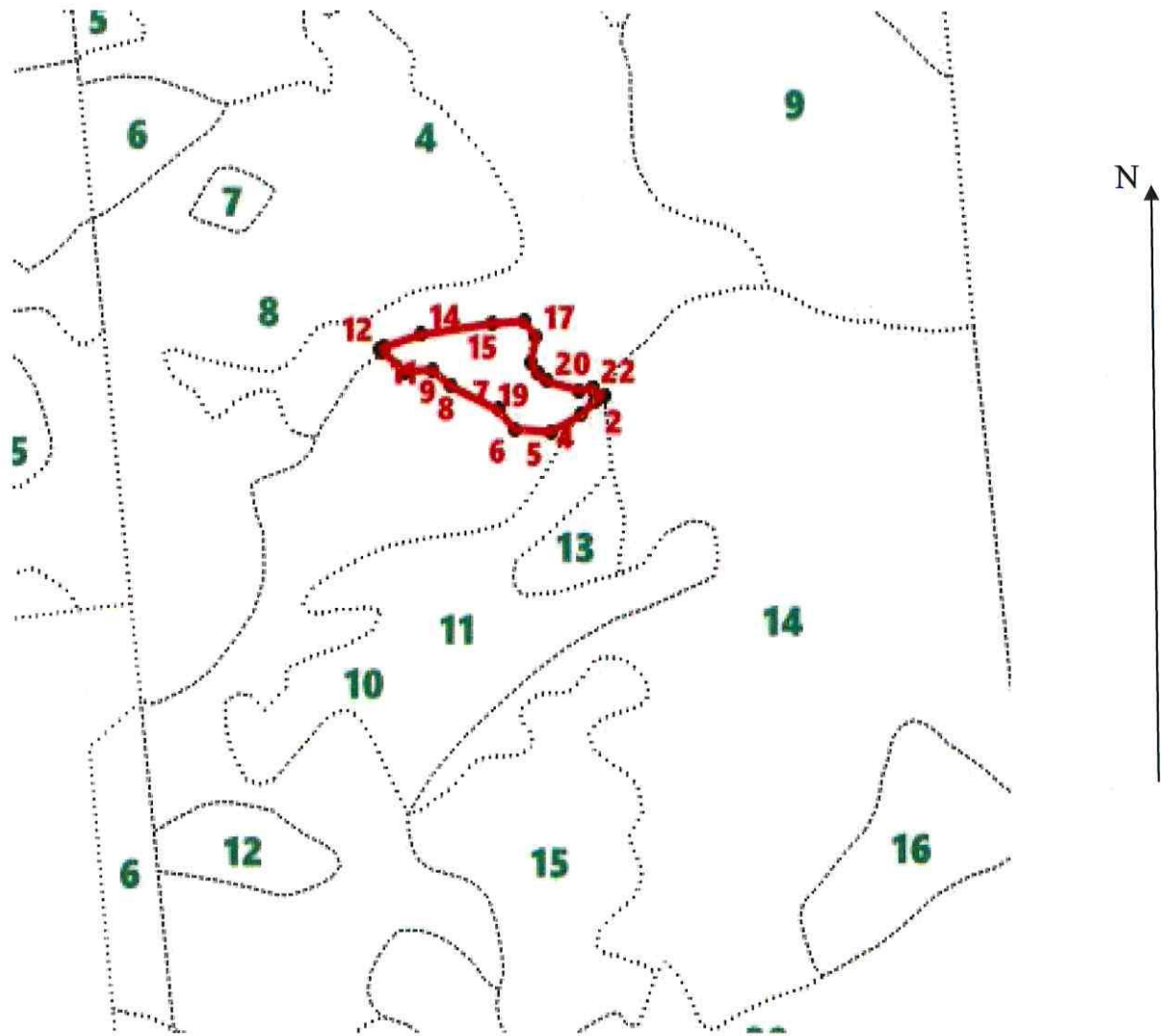
По насаждению: **10С** средневзвешенная категория состояния **4,72**

Ступен и толщин ы, см	Количество деревьев по категориям состояния, шт.																Всего	
	1		2		3		4		5		5 (а, б, в)			5 (г, д, е)				
	Н	З	Н	З	Н	З	Н	З	Н	З	Н	З	О	Н	З	О	шт./м³	в том числе подлежи т рубке, %
1	2	3	4	5	6	7	8	9	10	11	12	13	14	15	16	17	18	19
8							32									57	89/2,31	100
12							21									45	66/4,88	100
16							37									54	91/13,83	100
20							14									72	86/22,45	100
24							29									68	97/38,99	100
28																		
32																		
36																		
40																		
Итого, шт.							133									296	429	
Итого, м³							23,3 2									59,1 5	82,47	
Итого, % от запаса по породе							28									72		100

Условные обозначения:
Н - не заселено (не поражено, не повреждено),
З -заселено стволовыми вредителями (поражено болезнями, повреждено огнем),
О -отработано вредителями.

Абрис участка

Масштаб 1: 10000



Условные обозначения: ----- лента перечета, лесопатологический выдел

N квартала	N выдела	N лесопатологического выдела	Размеры <u>ленты</u> (круговой площадки) <u>перечета</u>					Координаты начала, конца и поворотных точек <u>лент перечета</u> /центров круговых площадок перечета
			N ленты (площадки)	длина, м	ширина, м	радиус, м	площадь, га	
27	10	10(1)	сплошной					

Пространственное размещение лесопатологических выделов

(включается в Акт при выделении лесопатологических выделов, для указания пространственного расположения поврежденных и погибших насаждений)

Номера точек	Координаты		Длина, м
1-2	52.160136	113.655313	8
2-3	52.160108	113.655210	6
3-4	52.160073	113.655151	19
4-5	52.159962	113.654934	39
5-6	52.159820	113.654408	42
6-7	52.159859	113.653800	27
7-8	52.160038	113.653536	60
8-9	52.160272	113.652751	28
9-10	52.160436	113.652448	31
10-11	52.160425	113.651993	35
11-12	52.160628	113.651606	2
12-13	52.160644	113.651583	4
13-14	52.160660	113.651637	46
14-15	52.160761	113.652287	80
15-16	52.160834	113.653454	37
16-17	52.160844	113.654001	21
17-18	52.160708	113.654218	27
18-19	52.160472	113.654118	13
19-20	52.160363	113.654204	14
20-21	52.160284	113.654366	38
21-22	52.160195	113.654909	15
22-1	52.160195	113.655132	14

Исполнитель работ по проведению лесопатологического обследования:

Фамилия, имя и отчество (при наличии) Савватеев Сергей Васильевич

Подпись 

Дата составления документа 30.09.2025 г.

Фототаблица № 1

Дата: 10.09.2025г.

Время: 14:30

Широта: 52.160589 **Долгота:** 113.652015

Место проведения: Верхне-Читинское лесничество Учебно-Опытное участковое лесничество квартал 27 выдел 10 Площадь 16 га Лесопатологический выдел 1 площадь 1,4 га

Исполнитель: Савватеев С.В. **Подпись:**  **Телефон:** 8-996-314-3446



10 сент. 2025 г. 14:30:28

52.160589 113.652015

Забайкальский край

город Чита

Верхне-Читинское лесничество

Учебно-Опытное участковое

лесничество

Квартал 27 выдел 10

Фототаблица № 2

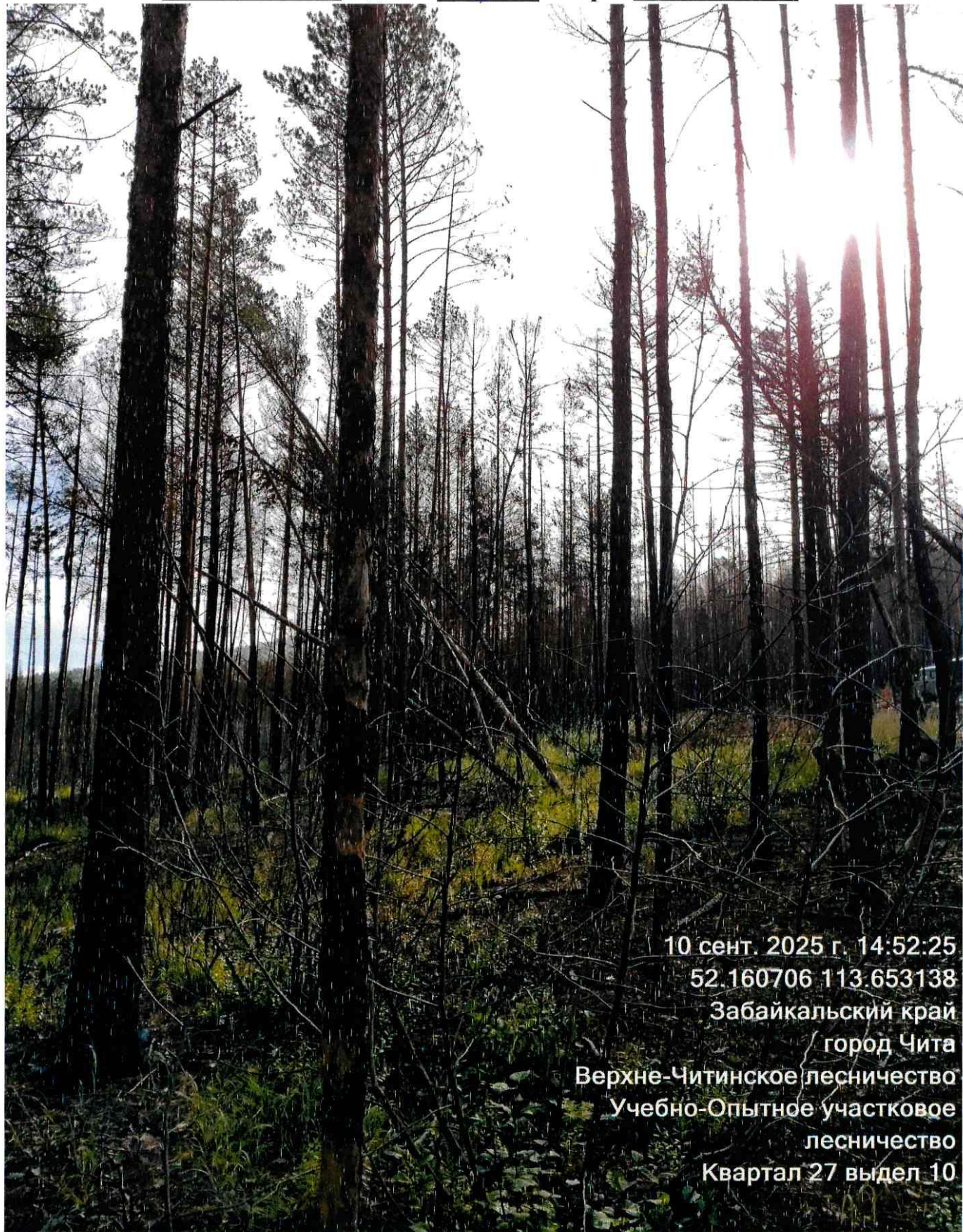
Дата: 10.09.2025г.

Время: 14:52

Широта: 52.160706 Долгота: 113.653138

Место проведения: Верхне-Читинское лесничество Учебно-Опытное участковое лесничество квартал 27 выдел 10 Площадь 16 га Лесопатологический выдел 1 площадь 1,4 га

Исполнитель: Савватеев С.В. Подпись:  Телефон: 8-996-314-3446



10 сент. 2025 г. 14:52:25

52.160706 113.653138

Забайкальский край

город Чита

Верхне-Читинское лесничество

Учебно-Опытное участковое

лесничество

Квартал 27 выдел 10

Фототаблица № 3

Дата: 10.09.2025г.

Время: 15:12

Широта: 52.160670 **Долгота:** 113.653864

Место проведения: Верхне-Читинское лесничество Учебно-Опытное участковое лесничество квартал 27 выдел 10 Площадь 16 га Лесопатологический выдел 1 площадь 1,4 га

Исполнитель: Савватеев С.В. **Подпись:**  **Телефон:** 8-996-314-3446



10.сент. 2025 г. 15:12:33

52.160670 113.653864

Забайкальский край

город Чита

Верхне-Читинское лесничество

Учебно-Опытное участковое

лесничество

Квартал 27 выдел 10

Фототаблица № 4

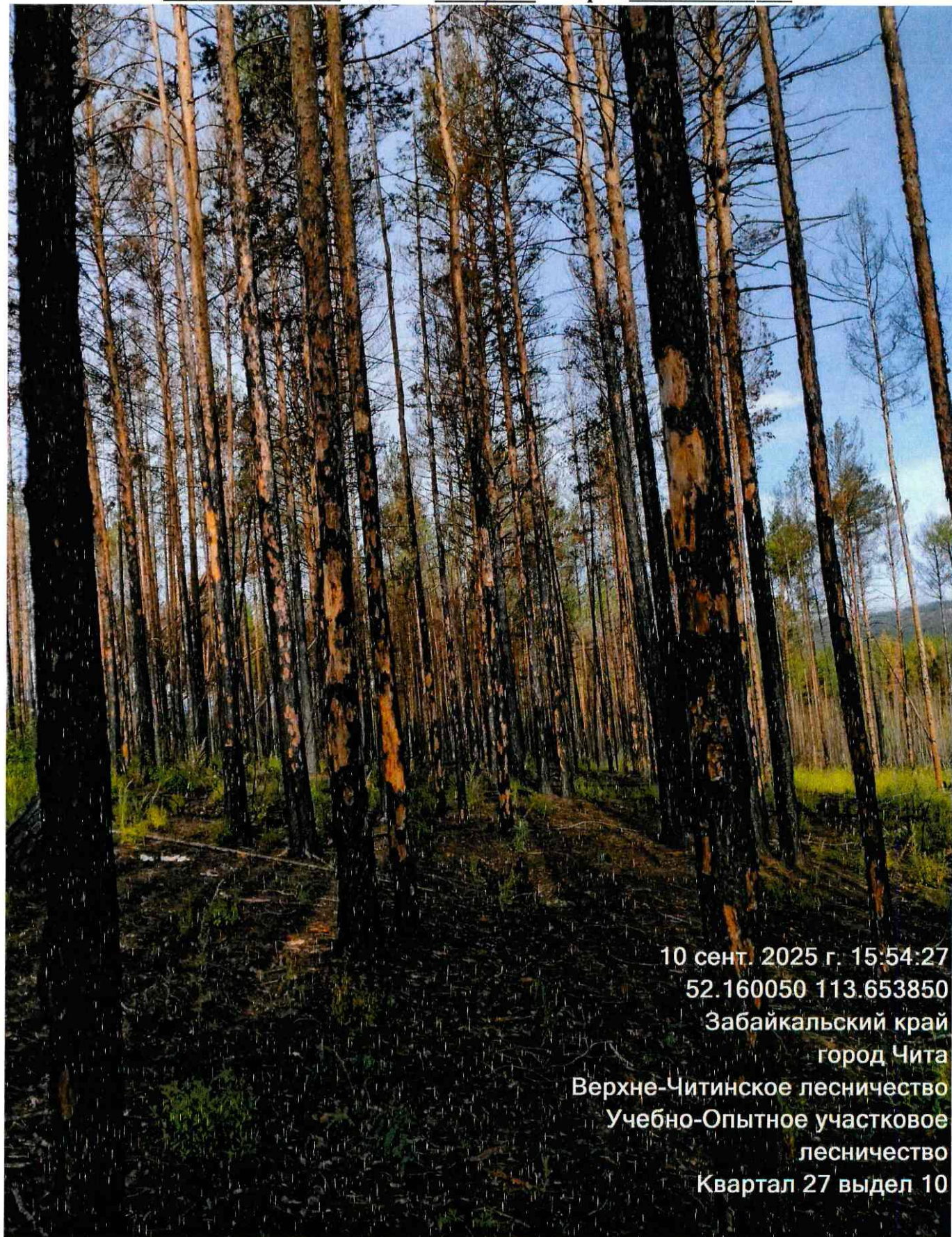
Дата: 10.09.2025г.

Время: 15:54

Широта: 52.160050 **Долгота:** 113.633850

Место проведения: Верхне-Читинское лесничество Учебно-Опытное участковое лесничество квартал 27 выдел 10 Площадь 16 га Лесопатологический выдел 1 площадь 1,4 га

Исполнитель: Савватеев С.В. **Подпись:**  **Телефон:** 8-996-314-3446



10 сент. 2025 г. 15:54:27

52.160050 113.653850

Забайкальский край

город Чита

Верхне-Читинское лесничество

Учебно-Опытное участковое

лесничество

Квартал 27 выдел 10

Фототаблица № 5

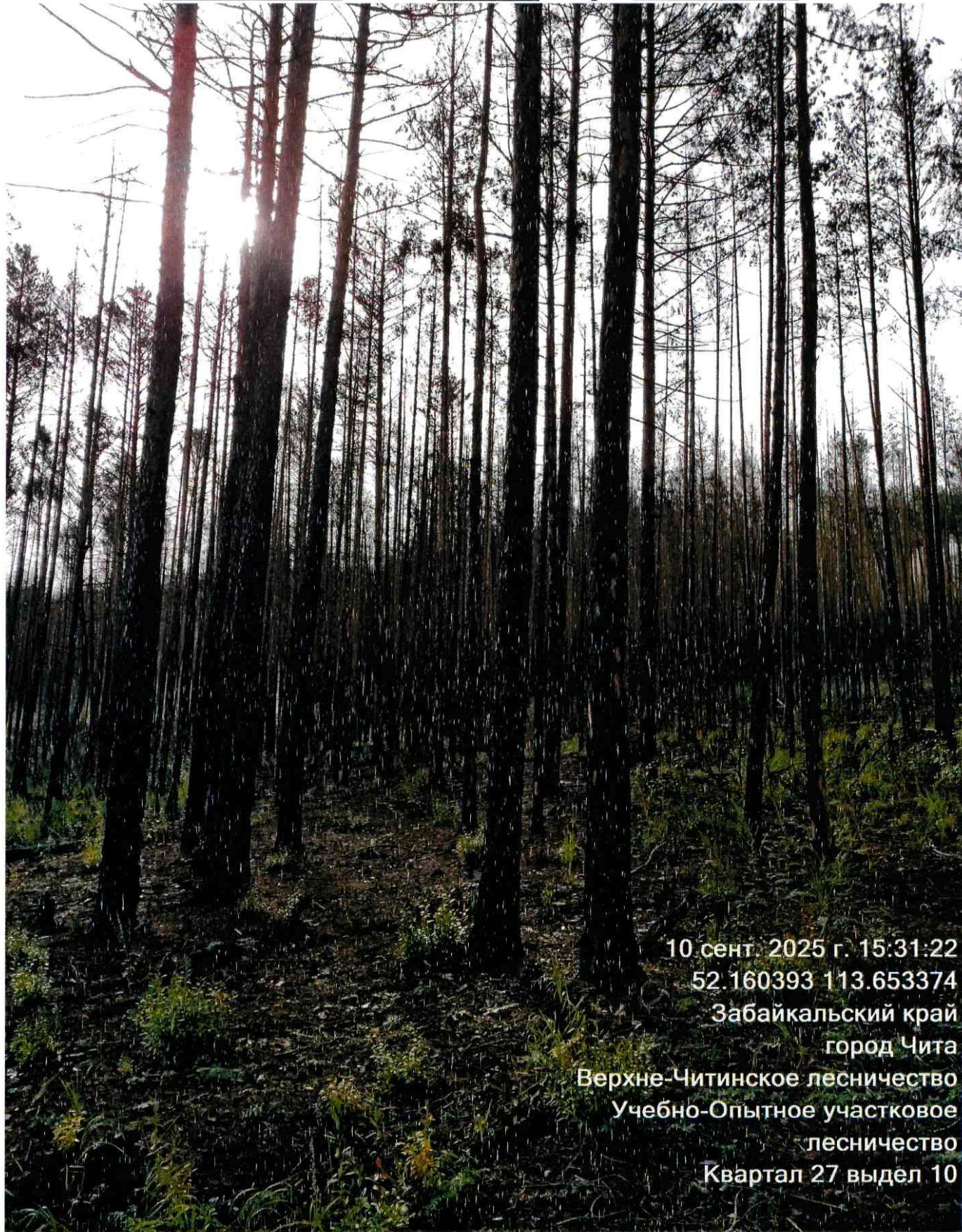
Дата: 10.09.2025г.

Время: 15:31

Широта: 52.160393 **Долгота:** 113.653374

Место проведения: Верхне-Читинское лесничество Учебно-Опытное участковое лесничество квартал 27 выдел 10 Площадь 16 га Лесопатологический выдел 1 площадь 1,4 га

Исполнитель: Савватеев С.В. **Подпись:**  **Телефон:** 8-996-314-3446



10 сент. 2025 г. 15:31:22

52.160393 113.653374

Забайкальский край

город Чита

Верхне-Читинское лесничество

Учебно-Опытное участковое

лесничество

Квартал 27 выдел 10

Акт натурного обследования

10.09.2025г.

Комиссия в составе:

Инженер КГСАУ «Забайкаллесхоз» Савватеев Сергей Васильевич

Участковый лесничий Учебно-Опытного участкового лесничества

Смолянский Виталий Иванович

провела обследование участка, расположенного в

Субъект РФ: Забайкальский край, лесничество: Верхне-Читинское

Уч.лес-во: Учебно-Опытное Квартал: 27 Выдел: 10 Площадь выдела 16 га

Согласно материалам лесоустройства 1992 года

участок имеет следующие таксационные характеристики:

целевое назначение лесов: эксплуатационные леса

Состав: 10С, Возраст: 50 лет, Высота: 12 м, Ср. диаметр: 14 см Тип леса: РДД Полнота: 0,4

Бонитет: 3 Запас: 70 куб/га.

При проведении обследования выявлено, что

характеристика не соответствует таксационному описанию.

Выявлены текущие показатели:

Состав: погибшее насаждение 10С Возраст: 60 лет; Ср. Высота: 15 м диаметр: 16 см; Тип леса: -, бонитет - Полнота: 0,4 остаточная полнота 0 Запас: 59_куб/га.

Возобновление: отсутствует

Члены комиссии:

Инженер КГСАУ «Забайкаллесхоз»



Савватеев С.В.

Участковый лесничий Учебно-Опытного
участкового лесничества



Смолянский В.И.

**U
N
I
T
E
D
K
I
N
G
D
O
M

O
F
G
R
E
A
T
B
R
I
T
A
I
N
A
N
D
N
O
R
T
H
E
R
L
A
N
D**

Верхне-Ильинское техническое
Учедно-Опытное техническое

POST OFFICE ADDRESS: KNOXVILLE, TENNESSEE

Ксанти: 27

[illegible]